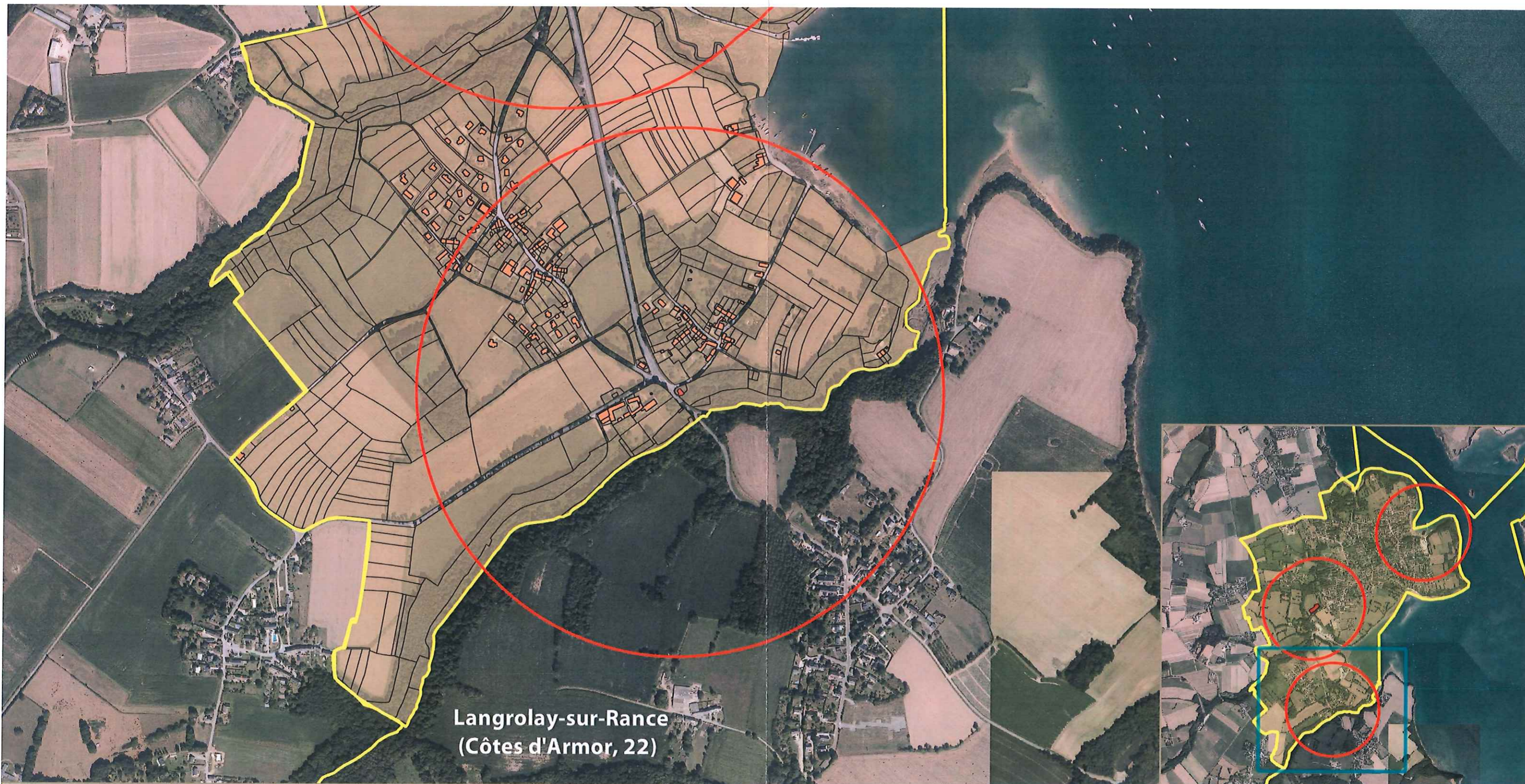


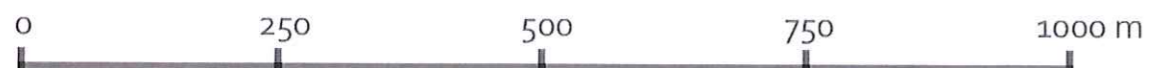
Commune du Minihic-sur-Rance - 35

Communauté de communes Côte d'Emeraude



Langrolay-sur-Rance
(Côtes d'Armor, 22)

IMMEUBLE	ADRESSE	PROTECTION	DATE_PROT	TYPE_SERV
Chapelle Sainte-Anne	Sainte-Anne	inscrit	1982/12/29	r 500



Données des communes

- Limites communales
- Bâtiments
- Parcelles cadastrales

Protections patrimoniales

- MH classé ou inscrit
- Abords de MH
- ZPPAUP ou AVAP

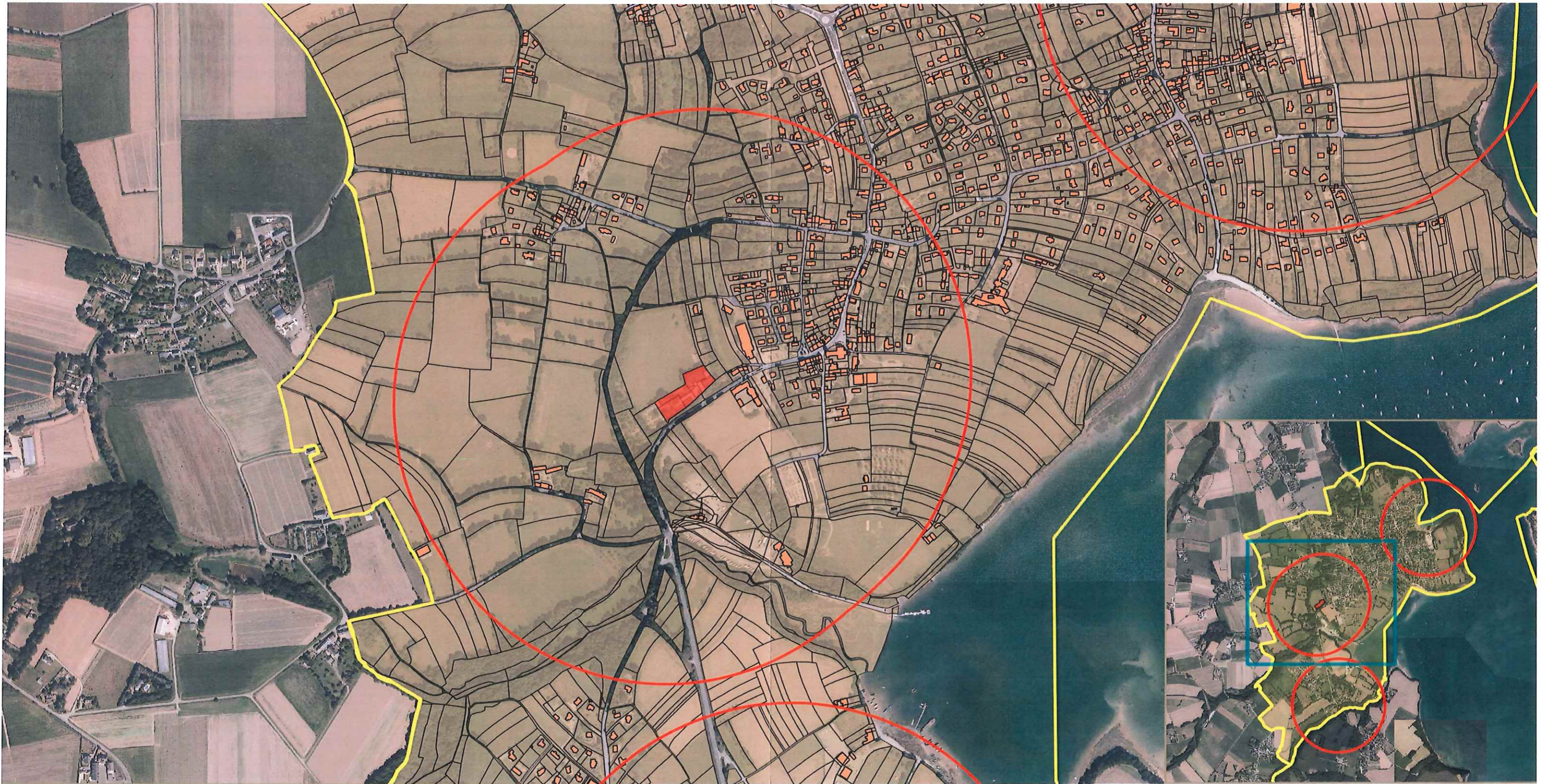


Direction régionale des affaires culturelles Bretagne

Service territorial de l'architecture et du patrimoine d'Île-et-Vilaine

Commune du Minihic-sur-Rance - 35

Communauté de communes Côte d'Emeraude



IMMEUBLE	ADRESSE	PROTECTION	DATE_PROT	TYPE_SERV
Manoir du Houx	Houx (Le)	inscrit	1985/11/15	r 500



Données des communes

- Limites communales
- Bâtiments
- Parcelles cadastrales

Protections patrimoniales

- MH classé ou inscrit
- Abords de MH
- ZPPAUP ou AVAP



Direction régionale des affaires culturelles
Bretagne

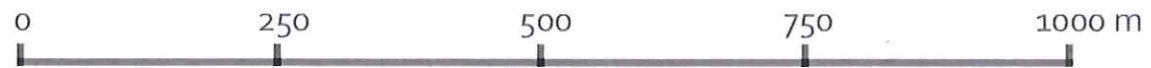
Service territorial de l'architecture et du patrimoine
d'Ille-et-Vilaine

Commune du Minihic-sur-Rance - 35

Communauté de communes Côte d'Emeraude



IMMEUBLE	ADRESSE	PROTECTION	DATE_PROT	TYPE_SERV
Cale sèche de la Landriais	Landriais (La)	inscrit	1996/08/08	r 500



Données des communes

- Limites communales
- Bâtiments
- Parcelles cadastrales

Protections patrimoniales

- MH classé ou inscrit
- Abords de MH
- ZPPAUP ou AVAP



Direction régionale
des affaires culturelles
Bretagne

Service territorial de
l'architecture et du
patrimoine
d'Île-et-Vilaine